

# R Jochen Ruschhaupt Praxis für Zahnheilkunde

IM HERZEN VON BIELEFELD

**WIR SUCHEN DICH**

Zahnmedizinische/r Fachangestellte/r (w/m/x) in Vollzeit oder Teilzeit



#### DEINE AUFGABEN:

- Selbstständige Koordination und Management im Bereich der Assistenz am Stuhl
- Kompetente und freundliche Patientenkommunikation
- Sterilisation
- Röntgenologische Aufnahmen

#### DEIN PROFIL:

- Mehrjährige Erfahrung als zahnmedizinische Fachangestellte
- Du bist professionell und verbindlich in deinem Auftreten und gegenüber Patienten
- Du bist ein Teamplayer mit hoher Verantwortungsbereitschaft
- Wunsch nach langfristiger Zusammenarbeit

#### DEINE ZUKUNFT:

- Modernes u. digitale Zahnarztpraxis
- Nahezu alle Facetten der Zahnmedizin
- Planbare u. feste / flexible Arbeitszeiten
- Keine Überstunden
- Faire Urlaubsplanung
- Attraktive Gehaltsregelung
- Unbefristetes Anstellungsverhältnis
- Gute echte interne u. externe Fortbildungsmöglichkeiten

**Haben wir Dein Interesse geweckt? Wir freuen uns auf Deine Nachricht!**

Lass uns einfach per E-Mail Deine Kontaktdaten zu kommen: [jobs@ruschhaupt.com](mailto:jobs@ruschhaupt.com)

oder in 3 Schritten über: [www.ruschhaupt.com](http://www.ruschhaupt.com) zu Deinem JOB bei uns!

Viktoriastr. 27 | 33602 Bielefeld | 0521 - 174525

# R Jochen Ruschhaupt Praxis für Zahnheilkunde



## UNSERE PRAXIS



ZAHNARZT

JOCHEN RUSCHHAUPT

## UNSER TEAM



ZMP - PROPHYLAXE

ISABEL SLJIVIC

WIR FREUEN UNS  
AUF DICH!

## BEWIRB DICH

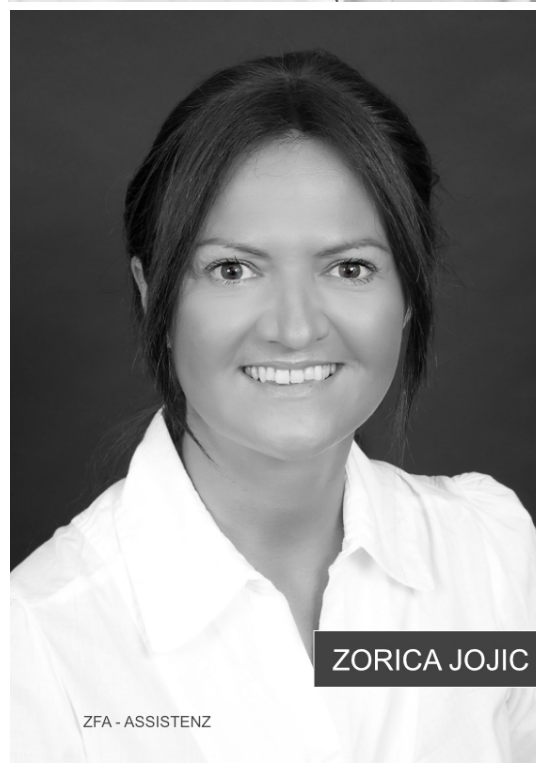
per E-Mail: [jobs@ruschhaupt.com](mailto:jobs@ruschhaupt.com)

per Kontaktformular: [www.ruschhaupt.com](http://www.ruschhaupt.com)



ZFA - VERWALTUNG

MELISA GÖKKAYA



ZFA - ASSISTENZ

ZORICA JOJIC